

IL MUSEO

Maturò a poco a poco, fra alcuni bandisti e la Direzione, l'idea di un museo della Banda con una propria sala multimediale dotata di tutte le attrezzature moderne per la comunicazione audiovisiva. Nel marzo dello stesso anno la Direzione presentava e donava al Comune il progetto della sede museale. Il progetto portava la firma dell'architetto Maurizio Mattivi, ma non sono estranei né marginali gli apporti tecnici e suggerimenti di bandisti, specialmente per quanto riguarda la sistemazione interna della sala museale. Il 6 dicembre dello stesso anno iniziarono i lavori del museo e della sala multimediale con la collaborazione disinteressata di aziende locali che donarono cospicui contributi materiali e di alcuni bandisti che, rinunciando a molte ore di libertà, hanno lavorato per raggiungere il traguardo prefissato.

Il 31 dicembre 1999 il museo fu completato in ogni sua parte e arredato secondo i moderni criteri espositivi. Il 22 aprile 2000, giorno del 100° anniversario di fondazione della Banda, il Presidente Enzo Chiappani con il taglio del nastro inaugurale suggellerà un percorso culturale voluto e concretizzato nel corso di un secolo.

Dedicato alla storia della Banda Sociale, alla musica ed all'arte musicale in genere, e ricavato nel pianoterra della sede sociale (già palestra e macello comunale) il museo è forse unico nel suo genere ed è un'iniziativa encomiabile che potrebbe essere replicata da tanti altri complessi storici del Trentino che non vogliono disperdere preziosi cimeli e testimonianze.

Nel museo è esposto, in modo organico e secondo la museografia corrente, tutto il materiale riguardante la storia del Corpo bandistico dal primo novecento ad oggi.

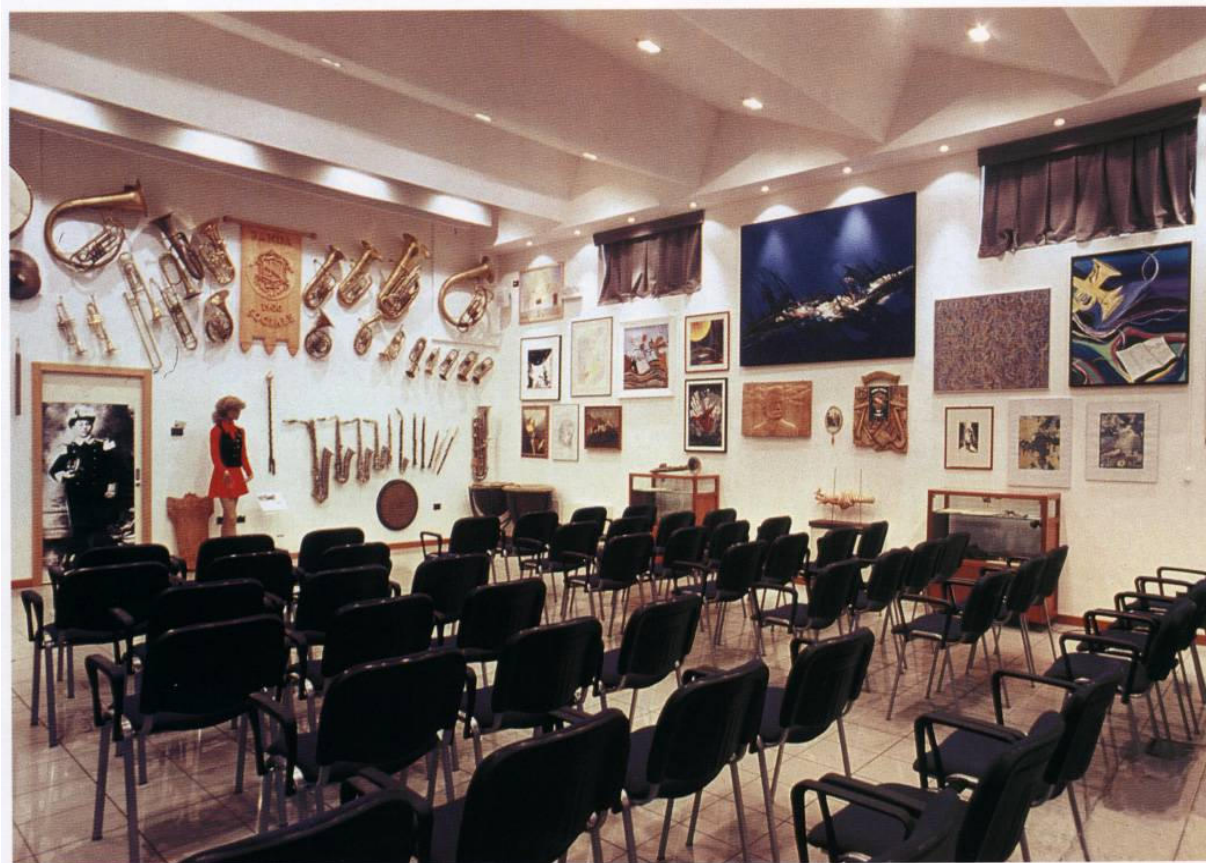
Un ricco apparato fotografico mostra la Banda in varie occasioni storiche e sociali, tra le quali il concerto del 7 novembre 1920 per la commemorazione della Vittoria, e per l'inaugurazione delle due lapidi poste sul palazzo municipale, quando venne eseguito per la prima volta l'Inno di Pergine, ed il concerto del 14 ottobre 1921 per l'arrivo nella borgata del Re e della Regina d'Italia.

Su una parte, l'interessante prospetto della disposizione di una Banda nei concerti in pubblico, visivamente realizzato con strumenti.

In bacheche si possono vedere i primi strumenti musicali, documenti manoscritti, tra cui la partitura della fiaba musicale "Pensierino" musicata dal M° Giovanni Serra su libretto di Ernesto Zambiasi, il violino del protagonista donato dalla signorina Ornella Rizzi.

Dio particolare interesse la bandiera del 1885 con lo stemma della "*Fanfara Perginese*", il corno da caccia in doppio Fa con macchina ad un solo gioco, inventato e brevettato da Serra nel 1922, i manichini con le varie divise dei bandisti.

202. aprile 2000
Interno della sede sociale: il Museo della Banda



Interno della sala Museo

Nella sala è esposta una raccolta unica di arte moderna a tema "La Musica", donata alla Banda da Artisti perugini ed amici: sono opere di molti pittori, scultori e poeti che contribuiscono a rendere completo il progetto di fare del museo e della sede la "Casa della cultura".

Il Museo è anche sala multimediale con 80 posti a sedere, dotata di attrezzature moderne della comunicazione audiovisiva, adatta per audizioni, concerti e proiezioni. In essa si tengono annualmente i saggi finali dei numerosi allievi della Banda.

Il Museo è quindi luogo di memoria, ma anche una struttura "viva" che si nutre e cresce con la musica e che ambisce a diventare polo culturale, aperto alle diverse realtà musicali e culturali.

Sintesi tratta da "Cent'anni di musica" ediz. 2000 ((Renzo Giovannini : Storia della sede della Banda Sociale).

INVENTARIO OPERE PRESENTI AL 31.10.2007

Pittori

GianMaria BERTOLDI	<i>Musa</i>	Matita su carta 70x50
Mirella BRAIDO	<i>Musica e fiori</i>	Tempera acrilica su tela 49x39
Olimpio CARI	<i>Angeli musicanti sopra il castello</i>	Pittura su vetro 73.5x73.5
Aldo CARON	<i>Spazio e forme</i>	Acrilico su tela 50x50
Argo CASTAGNA	<i>Pergine via Pontara</i>	Acquarello 30x45
Carla CORRADI	<i>Ritratto di donna; ascolto la musica</i>	Acquarello su carta 76x57
Raffaele FANTON	<i>Suonatore di corno inglese</i>	Punta secca 27.5x18.5
Giuseppe FEDRIZZI	<i>Concerto in piazza</i>	Terrette tipo affresco 59.5x79
Franca Fedrizzi GIOVANNINI	<i>Il comitato promotore della Banda Sociale 1900</i>	Ceramica dipinta 24x18 ovale
Giuseppe FERRARI	<i>Musica e terra</i>	Acrilico su tela 100x80
Marisa FONTANESI	<i>Ritmi</i>	Acrilico su tela 80x100
Ivo FRUET	<i>Oltre l'oceano</i>	Acrilico su tela 145x195
Liliana FRUET	<i>Notte magica</i>	Acrilico su tela 70x50
Alfredo GAETANO	<i>Scorcio - lungadige</i>	Olio su tela 70x100
Patrizia GANDINI	<i>Ritmo dinamico</i>	Tempera acrilica su tela 90x100
Carlo GIRARDI	<i>Morgen</i>	Acrilico su tela con interventi di pastello ad olio 130x130
Hermann GROSSMAN	<i>Toccata e fuga</i>	Tempera e matita 42x30
Fanny IORIATTI	<i>Luigi Facchini el Gigi Bomba</i>	Olio su tela 60x50
Gilberto MORELETTI	<i>Guardando dall'alto in basso</i>	Matita e acrilico su tela 44x33
Giorgio MOTTESI	<i>Omaggio al centenario</i>	Tecnica mista 60x50
Pierluigi NEGRIOLLI	<i>Take Five</i>	Inchiostro di china su carta 70x50
Pio PERINI	<i>Il Castello di Pergine</i>	Olio su masonite 50x60
Roberto PERINI	<i>Musica, sei vortice che muove il mio universo nascosto</i>	Tecnica mista su carta 56x87
Bruno PIVA	<i>Musica</i>	Tempera su masonite 47.5x47.5
Mirco PRATI	<i>El Gigi Bomba</i>	Acrilico su mediodensit 70x90
Fabio RECCHIA	<i>Universalità della musica</i>	Tecnica mista 50x70
Luigi SENESI	<i>"Non titolato"</i>	Acquaforse-acquatinta 70x50 30x29
Pietro VERDINI	<i>Suonatore di tromba</i>	Pastello su tavola 122x75
Paolo VITTI	<i>Dolomiti: il Piccolo popolo</i>	Ceramica dipinta 20x20 x 4 pz.

Scultori

Claudio BONECHER	<i>Stemma Banda Sociale di Pergine</i>	Scultura in legno (cirmolo)
Severino CRISTEL	<i>Un Inno sempre attuale</i>	Scultura in rame 65x50x3
Luigi FONTANARI	<i>Franz Schubert</i>	Intarsio su legno 26x26x2.2
Agostino MARTINELLI	<i>Il Maestro Giovanni Serra</i>	Scultura in legno (noce) 55x85x4
Pompeo PERUZZI	<i>I° Centenario</i>	Scultura in legno (tiglio) 75x58x5
Carlo SCANTAMBURLO	<i>Vecchie e nuove armonie</i>	Scultura in legno (melo) 21x64x20

Poeti

Gabriella Beber BONVECCHIO	<i>La Banda de Perzen</i>	Poesia versi sciolti
Maria Beber PELLEGRINI	<i>Passa la Banda</i>	Poesia versi sciolti
Elettra DE VARDA	<i>La Banda</i>	Poesia endecasillabi e settenari
Anna Gadler TOLLER	<i>Na me cara compagna</i>	Poesia versi sciolti
Fanny IORIATTI	<i>Per le strade de Pergin</i>	Poesia versi sciolti
Diego TASIN	<i>La Banda</i>	Poesia versi sciolti
Emma Valcanover OSS EMER	<i>Concerto di Banda</i>	Poesia versi sciolti
Giorgio MOTTESI	<i>El Gigi Bomba</i>	Poesia versi sciolti

Fotografi

Antonio SARTORI	<i>Raccolta iconografica</i>	Fotografie
-----------------	------------------------------	------------

Il museo è aperto il martedì e venerdì dalle ore 20.30 alle 22.30

Prima domenica del mese dalle ore 10 alle 12

Visite guidate su prenotazione

tel. 0461.512091 - Cell. 348/5808373